

Budynek 1 - 332,37 m²



Park Hill
— JASMINOWA - MOKOTÓW —

Park Hill
przy ul. Jaśminowej, Warszawa

Budynek 1 - 332,37 m²

Parter: 151,96 m²
Pow. użytkowa podstawowa: 106,94 m²
Pow. użytkowa pomocnicza: 45,02 m²

0.01	Garaż	36,83 m ²
0.02	Garderoba	5,38 m ²
0.03	Wiatrołap	3,61 m ²
0.04	Gabinet	13,05 m ²
0.05	Komunikacja	6,41 m ²
0.06	Pom. gosp.	6,08 m ²
0.07	Łazienka	3,69 m ²
0.08	Spiżarnia	2,11 m ²
0.09	Kuchnia	15,63 m ²
0.10	Jadalnia	16,59 m ²
0.11	Salon	40,03 m ²
0.12	Klatka schodowa	2,55 m ²
0.13	Taras	25,68 m ²

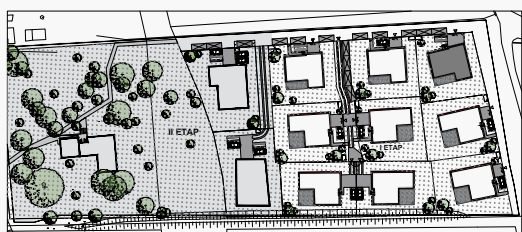
Piętro I: 133,37 m²
Pow. użytkowa podstawowa: 129,06 m²
Pow. użytkowa pomocnicza: 4,31 m²

1.01	Sypialnia	17,49 m ²
1.02	Łazienka	7,85 m ²
1.03	Sypialnia	17,54 m ²
1.04	Komunikacja	11,86 m ²
1.05	Pralnia	4,31 m ²
1.06	Łazienka	5,67 m ²
1.07	Sypialnia	17,14 m ²
1.08	Garderoba	9,64 m ²
1.09	Komunikacja	6,98 m ²
1.10	Garderoba	5,97 m ²
1.11	Łazienka	6,32 m ²
1.12	Sypialnia master	22,60 m ²
1.13	Taras	22,04 m ²

Piętro II: 47,04 m²
2.01 Komunikacja 2,94 m²
2.02 Pokój 19,00 m²
2.03 Pokój 25,10 m²

RAZEM:
Pow. użytkowa podstawowa : 283,04 m²
Pow. użytkowa pomocnicza: 49,33 m²
Pow. użytkowa: 332,37 m²

Pow. działki: 639,58 m²



Skala 1:3000



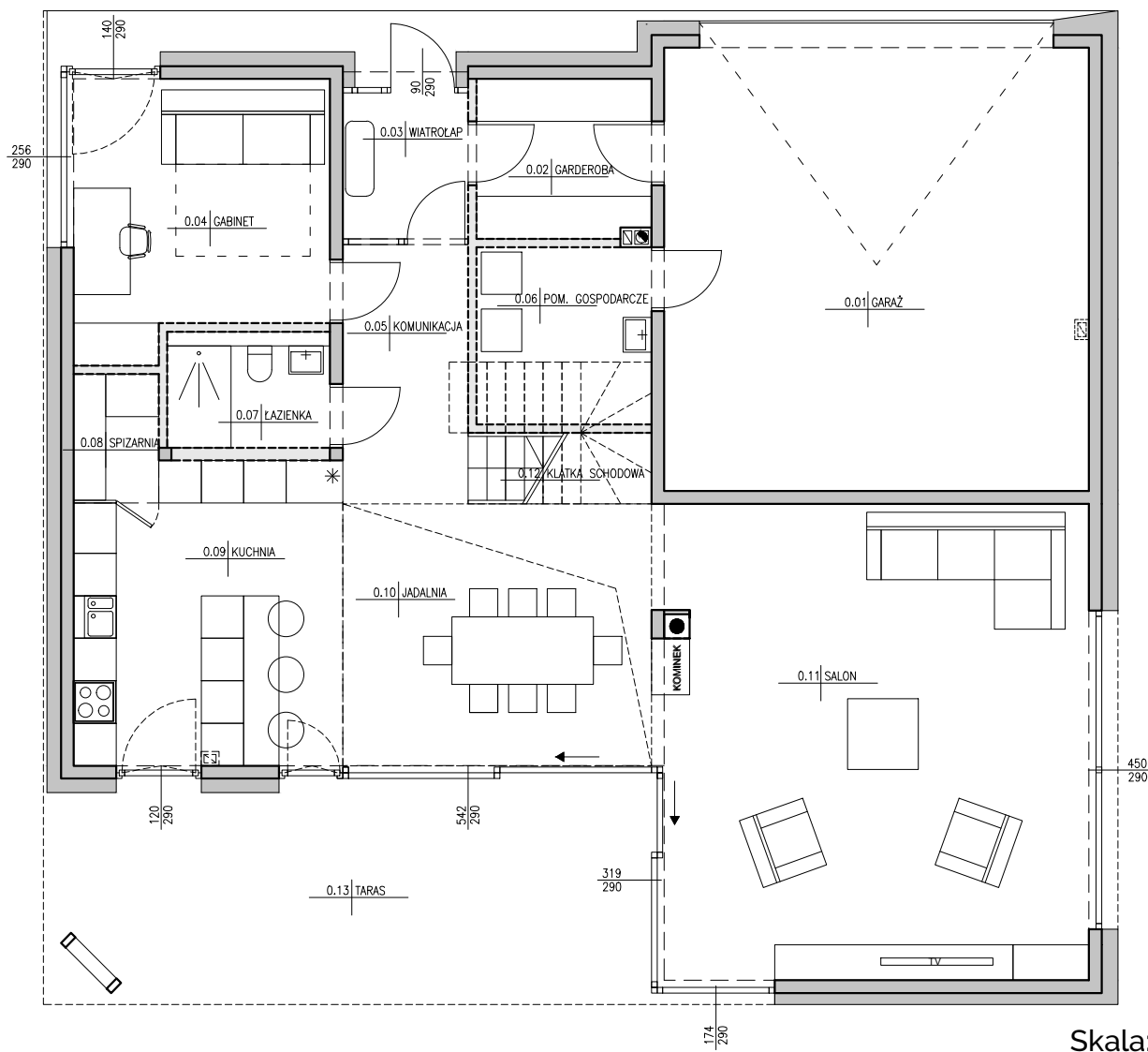
Uwagi:

1. Pu - powierzchnia użytkowa obliczona zgodnie z normą PN-ISO 9836:2022-07.
2. Powierzchnie pomieszczeń liczone są po obwodzie ścian działowych.
3. Rzut osiedla może ulec zmianie. Jest przedstawiony poglądowo.

Inwestor:
Metropolitan Trade Sp. z o.o. Sp.K.
ul. Gen. G. S. Pattona 12,
15-688 Białystok

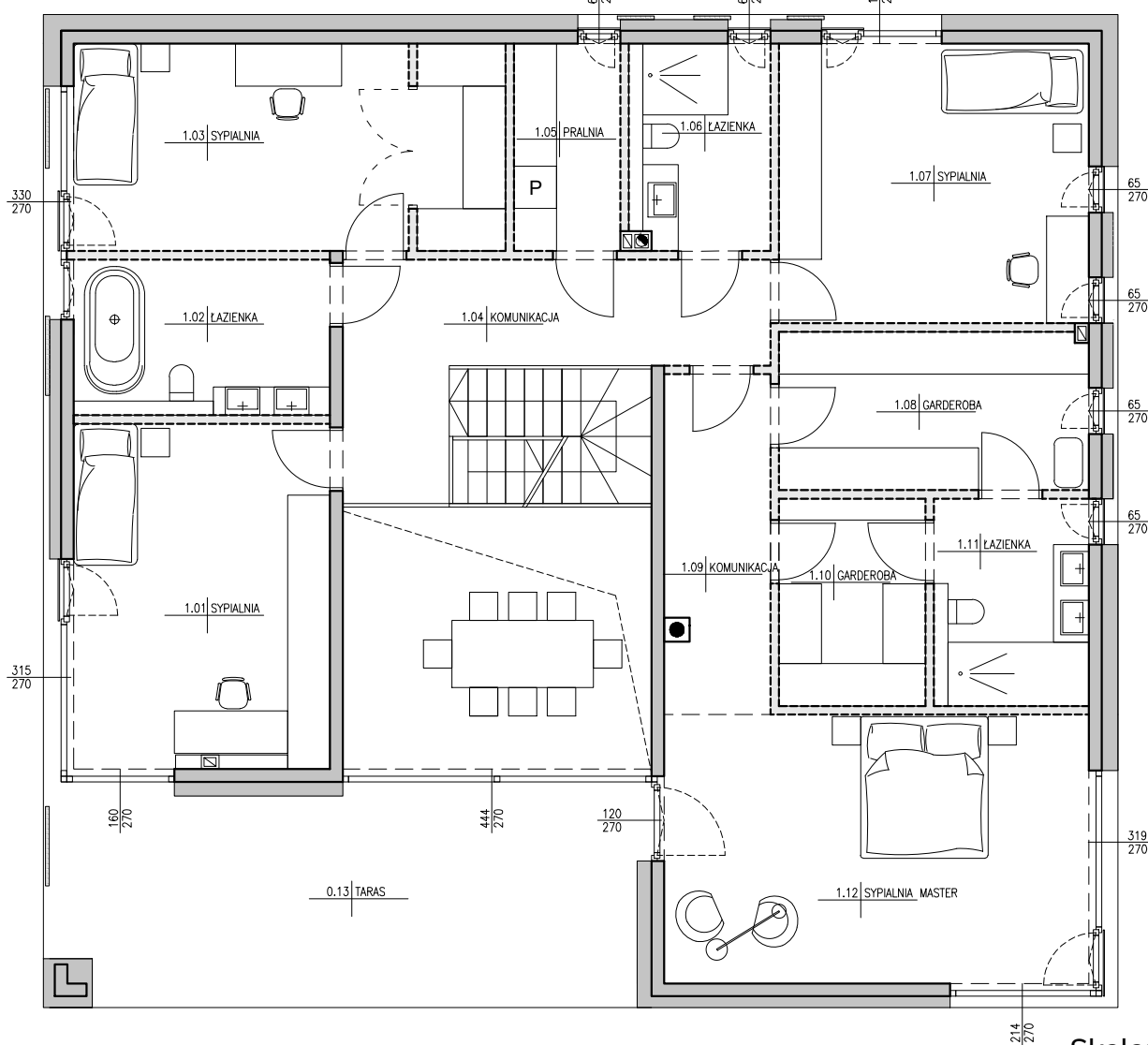
Projektant:
Z3Z Architektki
ul. Żurawia 32/34 lok.455,
00-515 Warszawa
Data: Lipiec 2022

RZUT PARTERU



Skala: 1:100

RZUT PIĘTRA



Skala: 1:100

Legenda: (rzuty budynku)

- ściany projektowane
- ściany konstrukcyjne
- granica powierzchni pomieszczeń

Uwagi:

Rzuty są poglądowe. Istnieje możliwość zmiany aranżacji układu pomieszczeń wg. indywidualnego projektu klienta. Wymiary drzwi wewnętrznych: szer.80cm.

Legenda: (zagospodarowanie terenu)

- budynek mieszkalny
- utwardzenie terenu
- zielen pod taras
- teren biologicznie czynny
- wejście do budynku
- wjazd na działkę
- granica działki

Uwagi:

Wysokość pomieszczeń liczona od wykończonej podłogi (2cm) do wyprawionego stropu (2cm).
Wysokość parteru: 3,15m
Wysokość piętra I, piętra II: 2,9m
Na etapie zatwierdzania Projektu Budowlanego i Projektu Wykonawczego Aranżacja Lokalu, elementy konstrukcyjne oraz instalacji sanitarnych mogą ulec zmianie, tolerancja powierzchni użytkowej +/- 5%.

Format: A3



Park Hill
— JASMINOWA - MOKOTÓW —

Park Hill
przy ul. Jaśminowej, Warszawa

Budynek 1 - 332,37 m²

Parter: 151,96 m²
Pow. użytkowa podstawowa: 106,94 m²
Pow. użytkowa pomocnicza: 45,02 m²

0.01	Garaż	36,83 m ²
0.02	Garderoba	5,38 m ²
0.03	Wiatrotop	3,61 m ²
0.04	Gabinet	13,05 m ²
0.05	Komunikacja	6,41 m ²
0.06	Pom. gosp.	6,08 m ²
0.07	Łazienka	3,69 m ²
0.08	Spiżarnia	2,11 m ²
0.09	Kuchnia	15,63 m ²
0.10	Jadalnia	16,59 m ²
0.11	Salon	40,03 m ²
0.12	Klatka schodowa	2,55 m ²
0.13	Taras	25,68 m ²

Piętro I: 133,37 m²
Pow. użytkowa podstawowa: 129,06 m²
Pow. użytkowa pomocnicza: 4,31 m²

1.01	Sypialnia	17,49 m ²
1.02	Łazienka	7,85 m ²
1.03	Sypialnia	17,54 m ²
1.04	Komunikacja	11,86 m ²
1.05	Pralnia	4,31 m ²
1.06	Łazienka	5,67 m ²
1.07	Sypialnia	17,14 m ²
1.08	Garderoba	9,64 m ²
1.09	Komunikacja	6,98 m ²
1.10	Garderoba	5,97 m ²
1.11	Łazienka	6,32 m ²
1.12	Sypialnia master	22,60 m ²
1.13	Taras	22,04 m ²

Piętro II: 47,04 m²
2.01 Komunikacja 2,94 m²
2.02 Pokój 19,00 m²
2.03 Pokój 25,10 m²

RAZEM:
Pow. użytkowa podstawowa : 283,04 m²
Pow. użytkowa pomocnicza: 49,33 m²
Pow. użytkowa: 332,37 m²

Pow. działki: 639,58 m²



Skala 1:3000



Uwagi:

1. Pu - powierzchnia użytkowa obliczona zgodnie z normą PN-ISO 9836:2022-07.

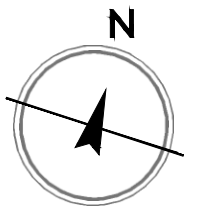
2. Powierzchnie pomieszczeń liczone są po obwodzie ścian działowych.

3. Rzut osiedla może ulec zmianie. Jest przedstawiony poglądowo.

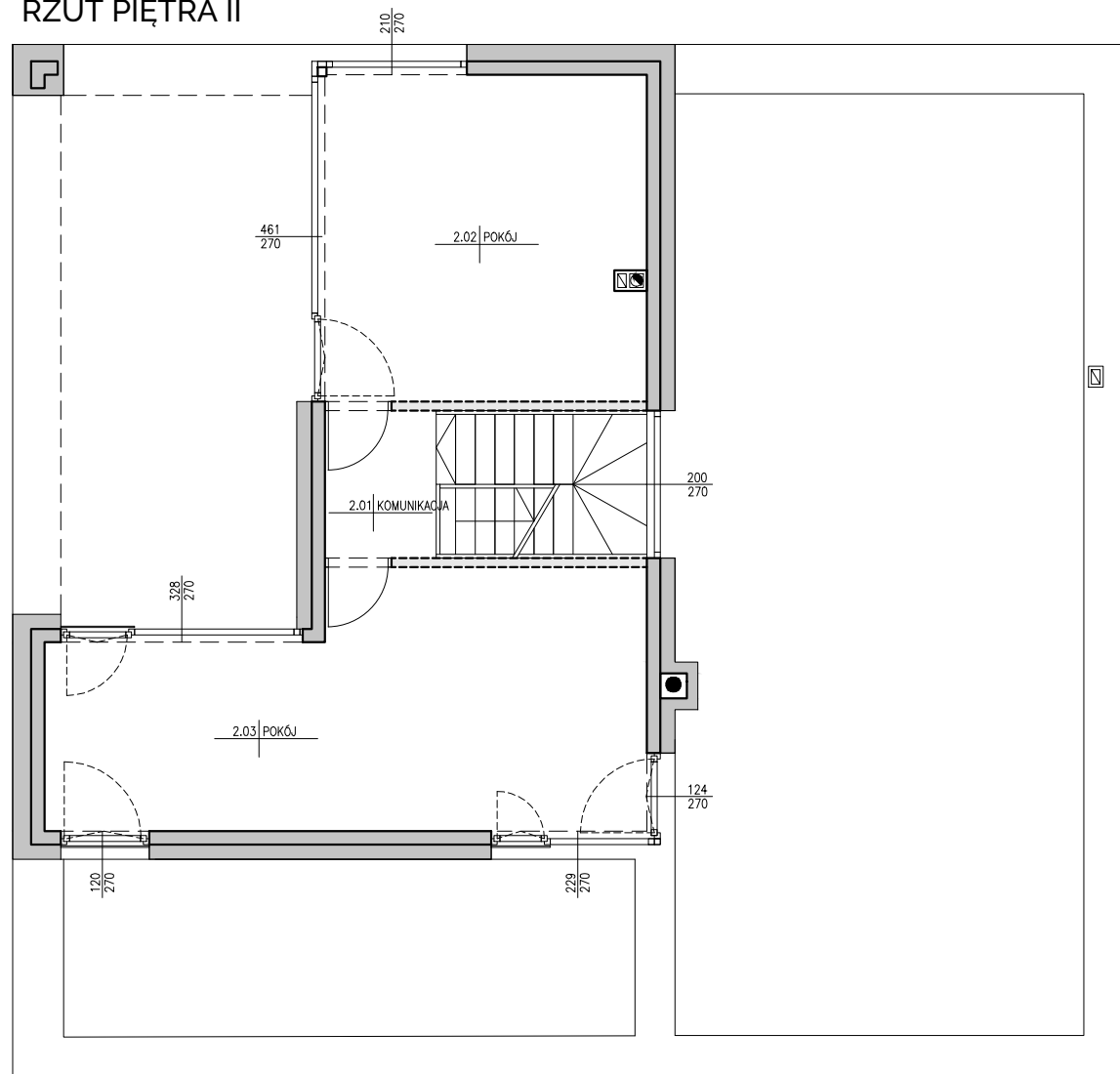
Inwestor:
Metropolitan Trade Sp. z o.o. Sp.K.
ul. Gen. G. S. Pattona 12,
15-688 Białystok

Projektant:
Z3Z Architekci
ul. Żurawia 32/34 lok.455,
00-515 Warszawa
Data: Lipiec 2022

Budynek 1 - 332,37 m²

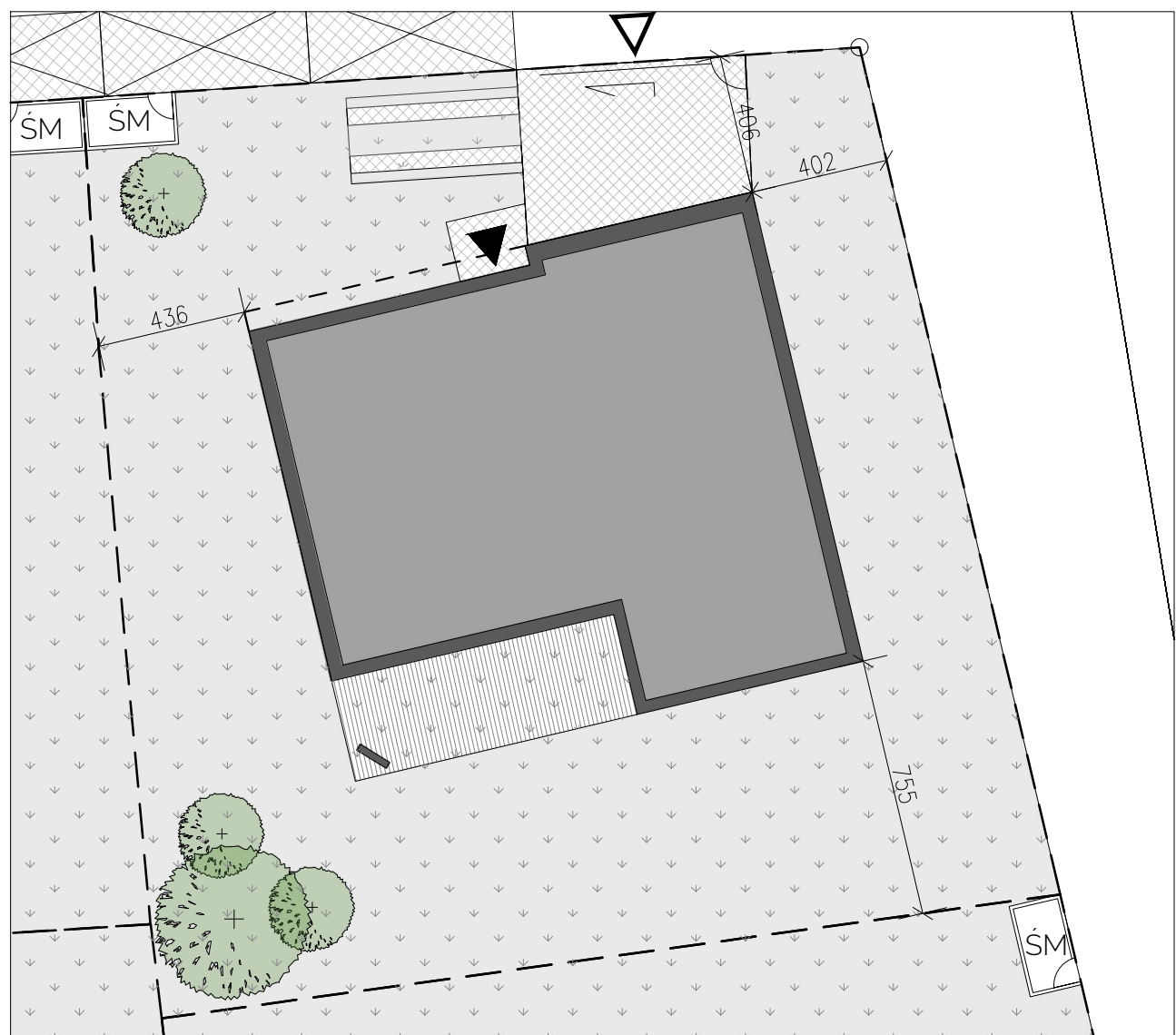


RZUT PIĘTRA II



Skala: 1:100

ZAGOSPODAROWANIE TERENU



Skala: 1:200

Legenda: (rzuty budynku)

- ściany projektowane
- ściany konstrukcyjne
- granica powierzchni pomieszczeń

Uwagi:

Rzuty są poglądowe. Istnieje możliwość zmiany aranżacji układu pomieszczeń wg. indywidualnego projektu klienta. Wymiary drzwi wewnętrznych: szer.80cm.

Legenda: (zagospodarowanie terenu)

- budynek mieszkalny
- utwardzenie terenu
- zielen pod taras
- teren biologicznie czynny

- wejście do budynku
- wjazd na działkę
- granica działki

Uwagi:

Wysokość pomieszczeń liczona od wykończonej podłogi (2cm) do wyprawionego stropu (2cm).
Wysokość parteru: 3,15m
Wysokość piętra I, piętra II: 2,9m
Na etapie zatwierdzania Projektu Budowlanego i Projektu Wykonawczego Aranżacja Lokalu, elementy konstrukcyjne oraz instalacji sanitarnych mogą ulec zmianie, tolerancja powierzchni użytkowej +/- 5%.

Format: A3