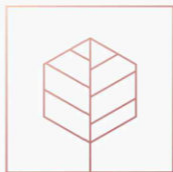
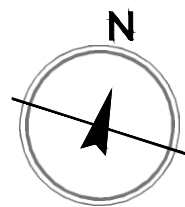


Budynek 2 - 329,34 m²

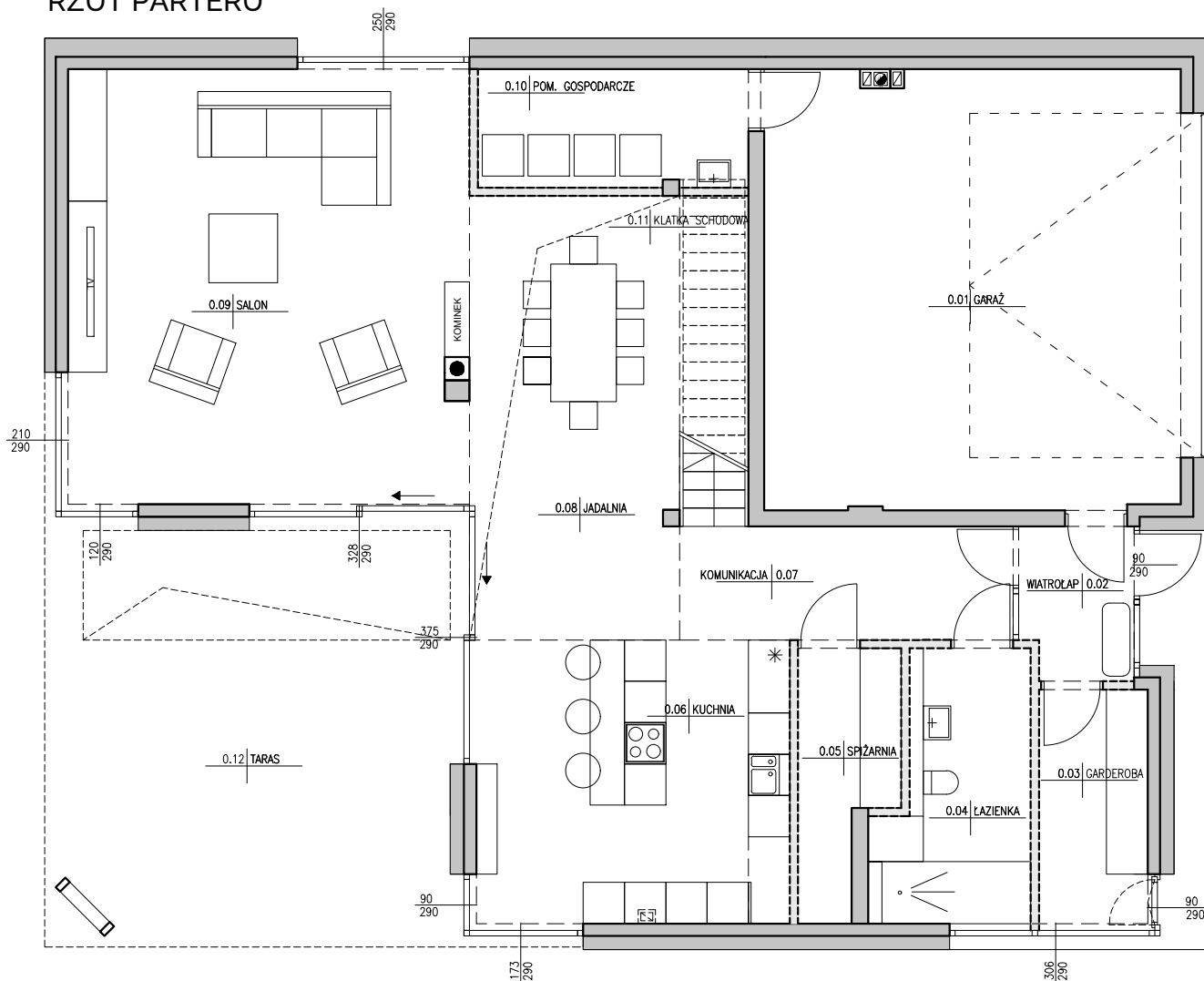


Park Hill
— JASMINOWA - MOKOTÓW —

Park Hill
przy ul. Jaśminowej, Warszawa

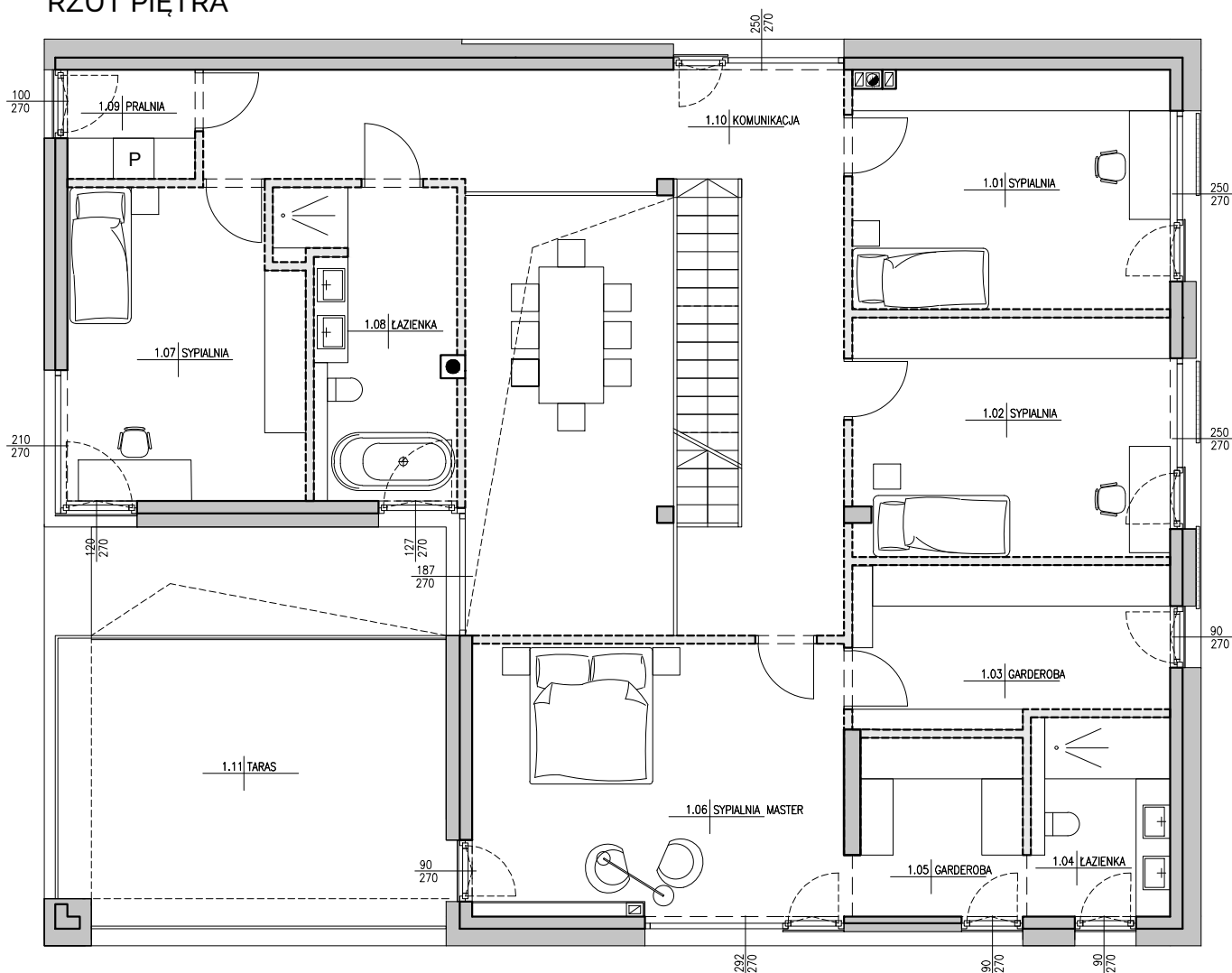
Budynek 2 - 329,34 m²

RZUT PARTERU



Skala: 1:100

RZUT PIĘTRA



Skala: 1:100

Parter: 153,09 m²
Pow. użytkowa podstawowa: 103,45 m²
Pow. użytkowa pomocnicza: 49,64 m²

0.01	Garaż	38,36 m ²
0.02	Wiatrołap	3,52 m ²
0.03	Garderoba	5,27 m ²
0.04	Łazienka	7,85 m ²
0.05	Spiżarnia	4,68 m ²
0.06	Kuchnia	18,56 m ²
0.07	Komunikacja	7,86 m ²
0.08	Jadalnia	19,34 m ²
0.09	Salon	36,32 m ²
0.10	Pom. gosp.	6,60 m ²
0.11	Klatka schodowa	4,73 m ²
0.12	Taras	36,16 m ²

Piętro I: 131,38 m²
Pow. użytkowa podstawowa: 128,46 m²
Pow. użytkowa pomocnicza: 2,92 m²

1.01	Sypialnia	16,01 m ²
1.02	Sypialnia	16,14 m ²
1.03	Garderoba	10,44 m ²
1.04	Łazienka	5,92 m ²
1.05	Garderoba	6,32 m ²
1.06	Sypialnia master	21,73 m ²
1.07	Sypialnia	15,16 m ²
1.08	Łazienka	9,99 m ²
1.09	Pralnia	2,92 m ²
1.10	Komunikacja	26,75 m ²
1.11	Taras	21,62 m ²

Piętro II: 44,87 m²
2.01 Komunikacja 15,97 m²
2.02 Pokój 28,90 m²

RAZEM:
Pow. użytkowa podstawowa: 276,78 m²
Pow. użytkowa pomocnicza: 52,56 m²
Pow. użytkowa: 329,34 m²

Pow. działki: 643,00 m²



Skala 1:3000



Uwagi:

1. Pu - powierzchnia użytkowa obliczona zgodnie z normą PN-ISO 9836:2022-07.
2. Powierzchnie pomieszczeń liczone są po obwodzie ścian działowych.
3. Rzut osiedla może ulec zmianie. Jest przedstawiony poglądowo.

Inwestor:

Metropolitan Trade Sp. z o.o. Sp.K.
ul. Gen. G. S. Pattona 12,
15-688 Białystok

Projektant:

Z3Z Architekti
ul. Żurawia 32/34 lok.455,
00-515 Warszawa
Data: Lipiec 2022

Legenda: (rzuty budynku)

- ściany projektowane
- ściany konstrukcyjne
- granica powierzchni pomieszczeń

Uwagi:

Rzuty są poglądowe. Istnieje możliwość zmiany aranżacji układu pomieszczeń wg. indywidualnego projektu klienta. Wymiary drzwi wewnętrznych: szer.80cm.

Legenda: (zagospodarowanie terenu)

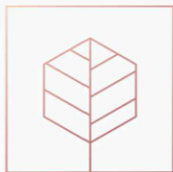
- budynek mieszkalny
- utwardzenie terenu
- zielen pod taras
- teren biologicznie czynny

- wejście do budynku
- wjazd na działkę
- granica działki

Uwagi:

Wysokość pomieszczeń liczona od wykończonej podłogi (2cm) do wyprawionego stropu (2cm).
Wysokość parteru: 3,15m
Wysokość piętra I, piętra II: 2,9m
Na etapie zatwierdzania Projektu Budowlanego i Projektu Wykonawczego Aranżacja Lokalu, elementy konstrukcyjne oraz instalacji sanitarnych mogą ulec zmianie, tolerancja powierzchni użytkowej +/- 5%.

Format: A3



Park Hill
— JASMINOWA - MOKOTÓW —

Park Hill
przy ul. Jaśminowej, Warszawa

Budynek 2 - 329,34 m²

Parter: 153,09 m²
Pow. użytkowa podstawowa: 103,45 m²
Pow. użytkowa pomocnicza: 49,64 m²

0.01	Garaż	38,36 m ²
0.02	Wiatrołap	3,52 m ²
0.03	Garderoba	5,27 m ²
0.04	Łazienka	7,85 m ²
0.05	Spiżarnia	4,68 m ²
0.06	Kuchnia	18,56 m ²
0.07	Komunikacja	7,86 m ²
0.08	Jadalnia	19,34 m ²
0.09	Salon	36,32 m ²
0.10	Pom. gosp.	6,60 m ²
0.11	Klatka schodowa	4,73 m ²
0.12	Taras	36,16 m ²

Piętro I: 131,38 m²
Pow. użytkowa podstawowa: 128,46 m²
Pow. użytkowa pomocnicza: 2,92 m²

1.01	Sypialnia	16,01 m ²
1.02	Sypialnia	16,14 m ²
1.03	Garderoba	10,44 m ²
1.04	Łazienka	5,92 m ²
1.05	Garderoba	6,32 m ²
1.06	Sypialnia master	21,73 m ²
1.07	Sypialnia	15,16 m ²
1.08	Łazienka	9,99 m ²
1.09	Pralnia	2,92 m ²
1.10	Komunikacja	26,75 m ²
1.11	Taras	21,62 m ²

Piętro II: 44,87 m²
2.01 Komunikacja 15,97 m²
2.02 Pokój 28,90 m²

RAZEM:
Pow. użytkowa podstawowa : 276,78 m²
Pow. użytkowa pomocnicza: 52,56 m²
Pow. użytkowa: 329,34 m²

Pow. działki: 643,00 m²



Skala 1:3000



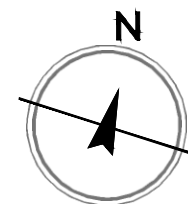
Uwagi:

1. Pu - powierzchnia użytkowa obliczona zgodnie z normą PN-ISO 9836:2022-07.
2. Powierzchnie pomieszczeń liczone są po obwodzie ścian działowych.
3. Rzut osiedla może ulec zmianie. Jest przedstawiony poglądowo.

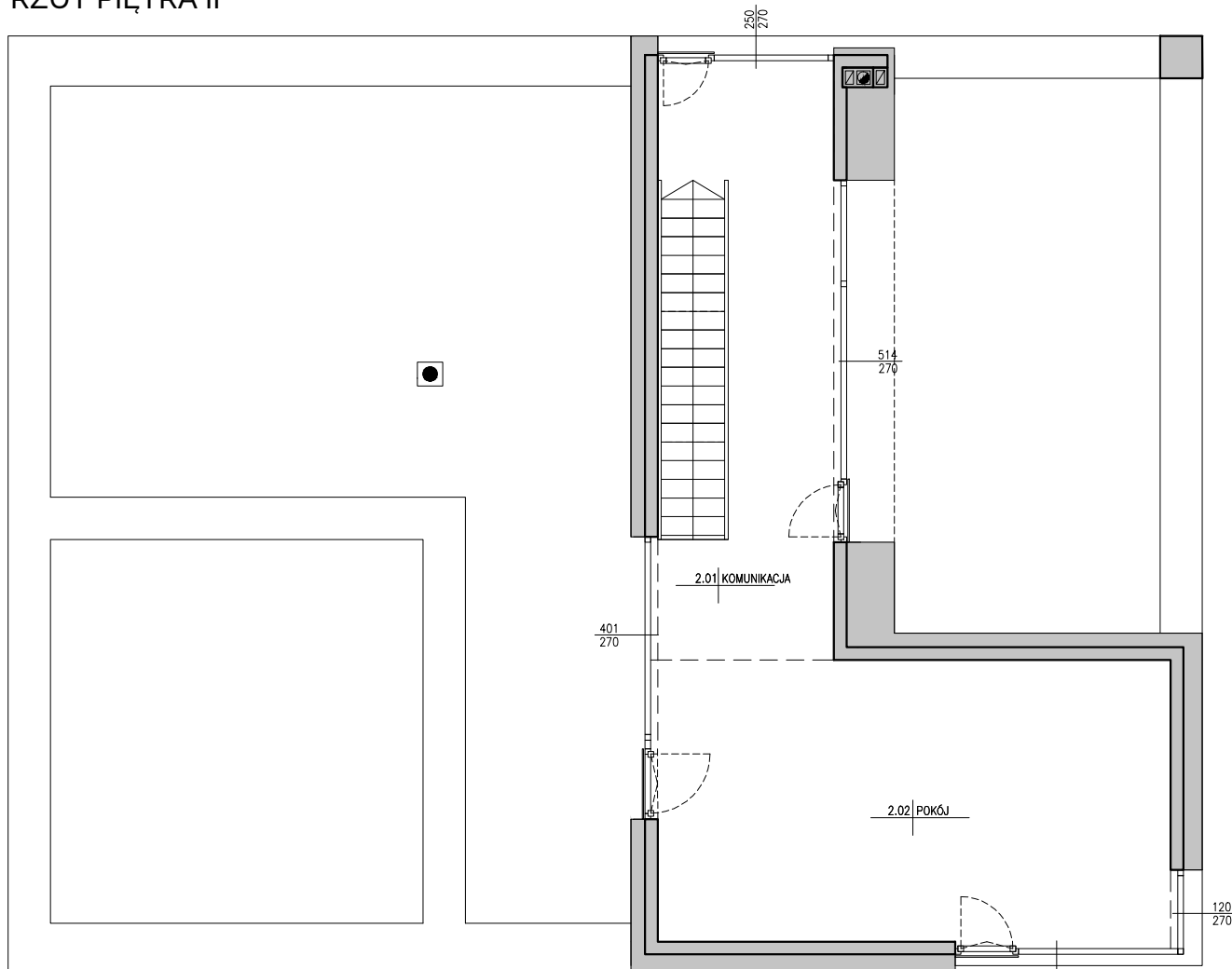
Inwestor:
Metropolitan Trade Sp. z o.o. Sp.K.
ul. Gen. G. S. Pattona 12,
15-688 Białystok

Projektant:
Z3Z Architektki
ul. Żurawia 32/34 lok.455,
00-515 Warszawa
Data: Lipiec 2022

Budynek 2 - 329,34 m²

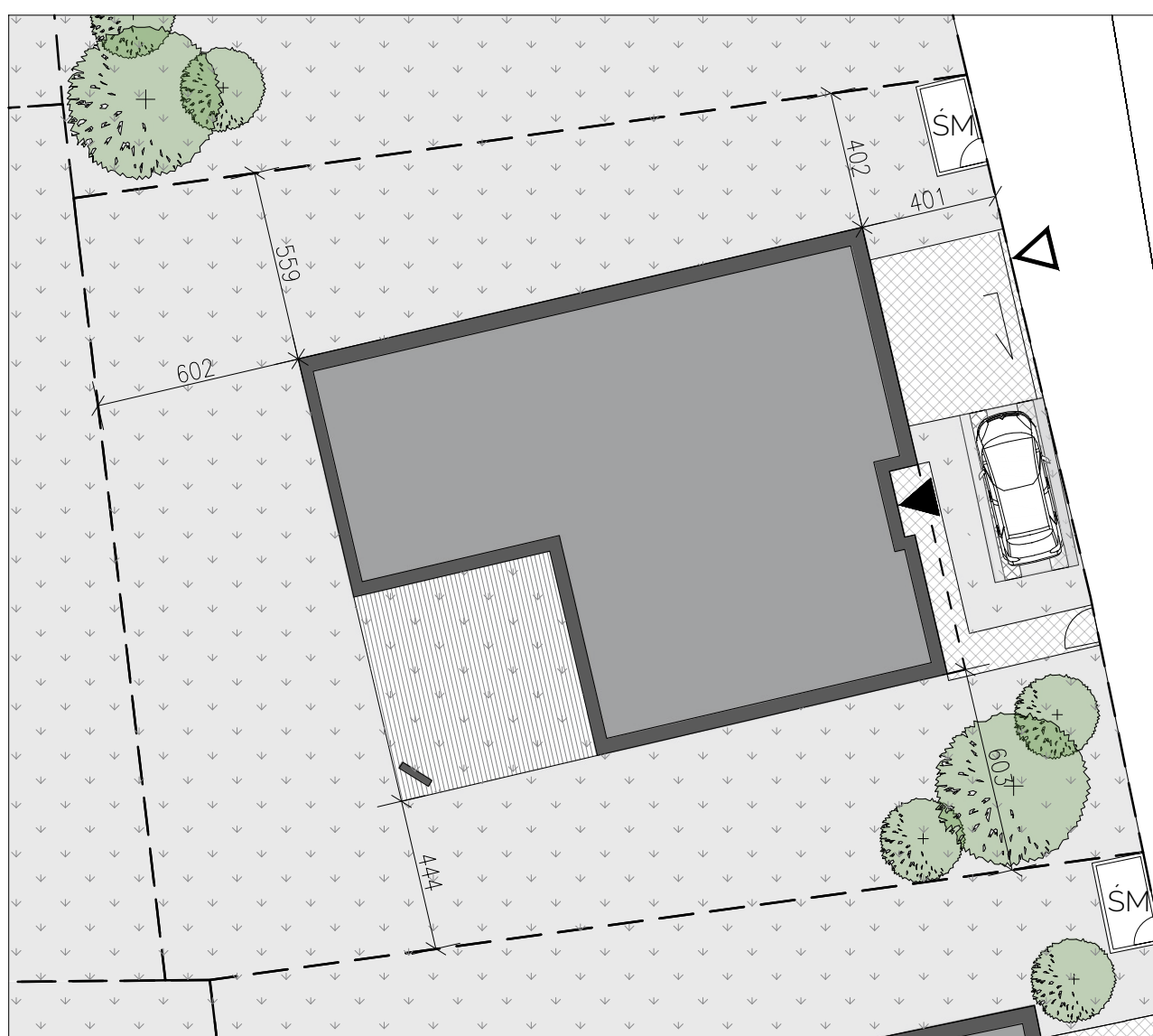


RZUT PIĘTRA II



Skala: 1:100

ZAGOSPODAROWANIE TERENU



Skala: 1:200

Legenda: (rzuty budynku)

- ściany projektowane
- ściany konstrukcyjne
- granica powierzchni pomieszczeń

Uwagi:

Rzuty są poglądowe. Istnieje możliwość zmiany aranżacji układu pomieszczeń wg. indywidualnego projektu klienta. Wymiary drzwi wewnętrznych: szer.80cm.

Legenda: (zagospodarowanie terenu)

- budynek mieszkalny
- utwardzenie terenu
- zielen pod taras
- teren biologicznie czynny

- wejście do budynku
- wjazd na działkę
- granica działki

Uwagi:

Wysokość pomieszczeń liczona od wykończonej podłogi (2cm) do wyprawionego stropu (2cm).
Wysokość parteru: 3,15m
Wysokość piętra I, piętra II: 2,9m
Na etapie zatwierdzania Projektu Budowlanego i Projektu Wykonawczego Aranżacja Lokalu, elementy konstrukcyjne oraz instalacji sanitarnych mogą ulec zmianie, tolerancja powierzchni użytkowej +/- 5%.

Format: A3