

# Budynek 4 - 332,37 m<sup>2</sup>



**Park Hill**  
— JASMINOWA - MOKOTÓW —

Park Hill  
przy ul. Jaśminowej, Warszawa

## Budynek 4 - 332,37 m<sup>2</sup>

Parter: 151,96 m<sup>2</sup>  
Pow. użytkowa podstawowa: 106,94 m<sup>2</sup>  
Pow. użytkowa pomocnicza: 45,02 m<sup>2</sup>

|      |                 |                      |
|------|-----------------|----------------------|
| 0.01 | Garaż           | 36,83 m <sup>2</sup> |
| 0.02 | Garderoba       | 5,38 m <sup>2</sup>  |
| 0.03 | Wiatrołap       | 3,61 m <sup>2</sup>  |
| 0.04 | Gabinet         | 13,05 m <sup>2</sup> |
| 0.05 | Komunikacja     | 6,41 m <sup>2</sup>  |
| 0.06 | Pom. gosp.      | 6,08 m <sup>2</sup>  |
| 0.07 | Łazienka        | 3,69 m <sup>2</sup>  |
| 0.08 | Spiżarnia       | 2,11 m <sup>2</sup>  |
| 0.09 | Kuchnia         | 15,63 m <sup>2</sup> |
| 0.10 | Jadalnia        | 16,59 m <sup>2</sup> |
| 0.11 | Salon           | 40,03 m <sup>2</sup> |
| 0.12 | Klatka schodowa | 2,55 m <sup>2</sup>  |
| 0.13 | Taras           | 25,68 m <sup>2</sup> |

Piętro I: 133,37 m<sup>2</sup>  
Pow. użytkowa podstawowa: 129,06 m<sup>2</sup>  
Pow. użytkowa pomocnicza: 4,31 m<sup>2</sup>

|      |                  |                      |
|------|------------------|----------------------|
| 1.01 | Sypialnia        | 17,49 m <sup>2</sup> |
| 1.02 | Łazienka         | 7,85 m <sup>2</sup>  |
| 1.03 | Sypialnia        | 17,54 m <sup>2</sup> |
| 1.04 | Komunikacja      | 11,86 m <sup>2</sup> |
| 1.05 | Pralnia          | 4,31 m <sup>2</sup>  |
| 1.06 | Łazienka         | 5,67 m <sup>2</sup>  |
| 1.07 | Sypialnia        | 17,14 m <sup>2</sup> |
| 1.08 | Garderoba        | 9,64 m <sup>2</sup>  |
| 1.09 | Komunikacja      | 6,98 m <sup>2</sup>  |
| 1.10 | Garderoba        | 5,97 m <sup>2</sup>  |
| 1.11 | Łazienka         | 6,32 m <sup>2</sup>  |
| 1.12 | Sypialnia master | 22,60 m <sup>2</sup> |
| 1.13 | Taras            | 22,04 m <sup>2</sup> |

Piętro II: 47,04 m<sup>2</sup>  
2.01 Komunikacja 2,94 m<sup>2</sup>  
2.02 Pokój 19,00 m<sup>2</sup>  
2.03 Pokój 25,10 m<sup>2</sup>

**RAZEM:**  
Pow. użytkowa podstawowa : 283,04 m<sup>2</sup>  
Pow. użytkowa pomocnicza: 49,33 m<sup>2</sup>  
Pow. użytkowa: 332,37 m<sup>2</sup>

Pow. działki: 635,23 m<sup>2</sup>



Skala 1:3000



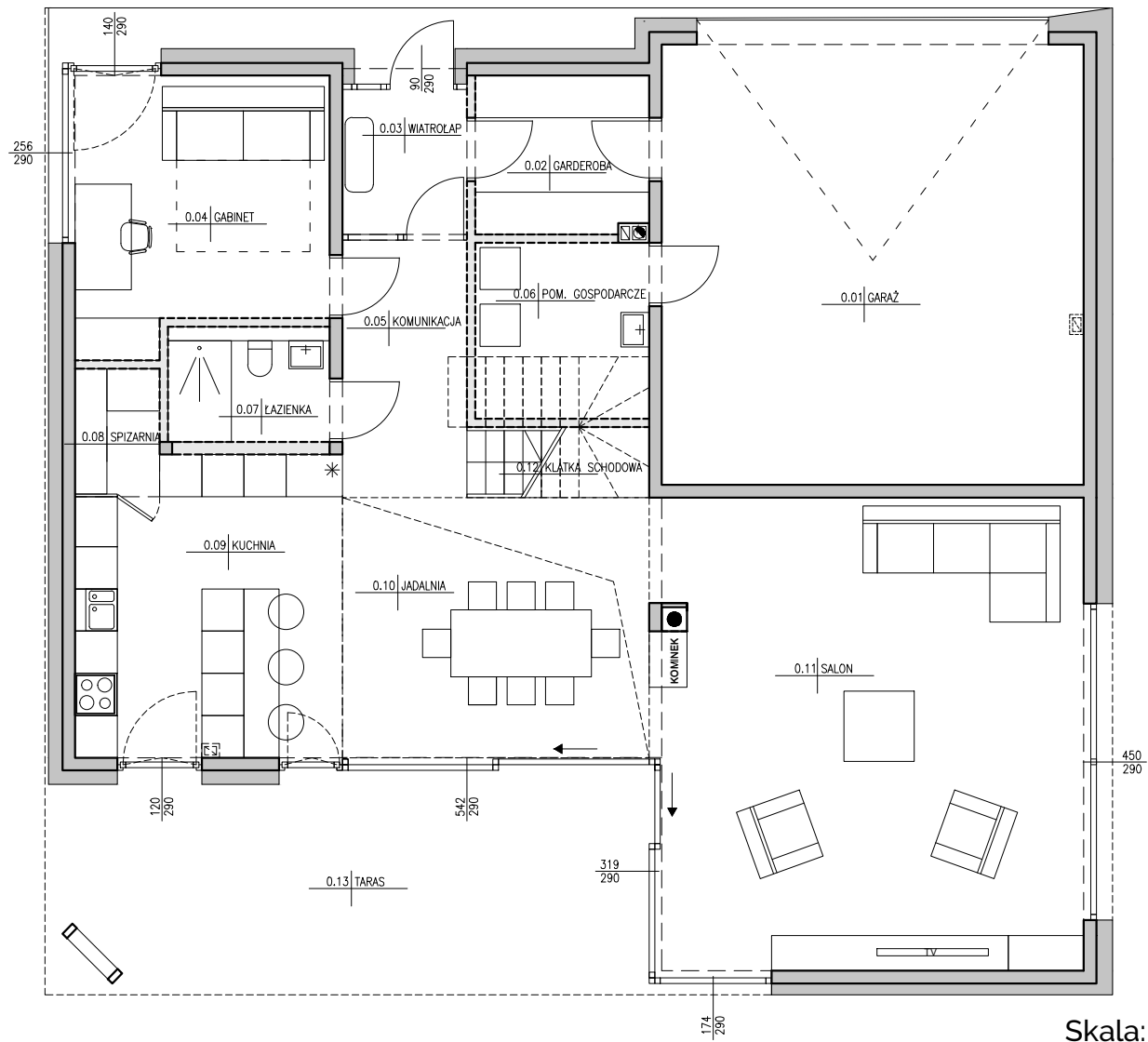
### Uwagi:

1. Pu - powierzchnia użytkowa obliczona zgodnie z normą PN-ISO 9836:2022-07.
2. Powierzchnie pomieszczeń liczone są po obwodzie ścian działowych.
3. Rzut osiedla może ulec zmianie. Jest przedstawiony poglądowo.

Inwestor:  
Metropolitan Trade Sp. z o.o. Sp.K.  
ul. Gen. G. S. Pattona 12,  
15-688 Białystok

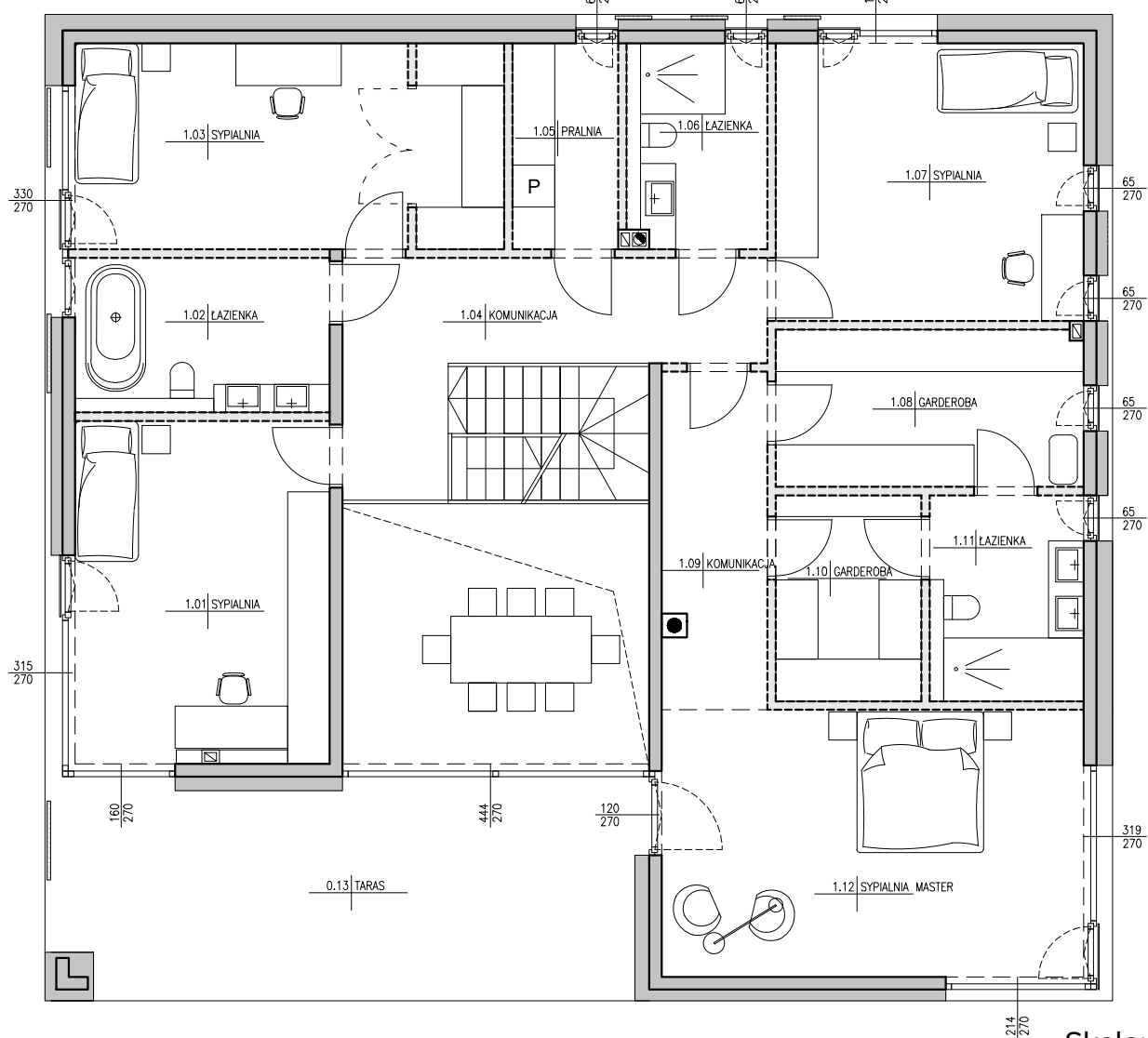
Projektant:  
Z3Z Architektki  
ul. Żurawia 32/34 lok.455,  
00-515 Warszawa  
Data: Lipiec 2022

## RZUT PARTERU



Skala: 1:100

## RZUT PIĘTRA



Skala: 1:100

### Legenda: (rzuty budynku)

- ściany projektowane
- ściany konstrukcyjne
- granica powierzchni pomieszczeń

### Uwagi:

Rzuty są poglądowe. Istnieje możliwość zmiany aranżacji układu pomieszczeń wg. indywidualnego projektu klienta. Wymiary drzwi wewnętrznych: szer.80cm.

### Legenda: (zagospodarowanie terenu)

- budynek mieszkalny
- utwardzenie terenu
- zielen pod taras
- teren biologicznie czynny
- wejście do budynku
- wjazd na działkę
- granica działki

### Uwagi:

Wysokość pomieszczeń liczona od wykończonej podłogi (2cm) do wyprawionego stropu (2cm).  
Wysokość parteru: 3,15m  
Wysokość piętra I, piętra II: 2,9m  
Na etapie zatwierdzania Projektu Budowlanego i Projektu Wykonawczego Aranżacja Lokalu, elementy konstrukcyjne oraz instalacji sanitarnych mogą ulec zmianie, tolerancja powierzchni użytkowej +/- 5%.

Format: A3



Park Hill  
— JASMINOWA - MOKOTÓW —

Park Hill  
przy ul. Jaśminowej, Warszawa

### Budynek 4 - 332,37 m<sup>2</sup>

Parter: 151,96 m<sup>2</sup>  
Pow. użytkowa podstawowa: 106,94 m<sup>2</sup>  
Pow. użytkowa pomocnicza: 45,02 m<sup>2</sup>

|      |                 |                      |
|------|-----------------|----------------------|
| 0.01 | Garaż           | 36,83 m <sup>2</sup> |
| 0.02 | Garderoba       | 5,38 m <sup>2</sup>  |
| 0.03 | Wiatrotrap      | 3,61 m <sup>2</sup>  |
| 0.04 | Gabinet         | 13,05 m <sup>2</sup> |
| 0.05 | Komunikacja     | 6,41 m <sup>2</sup>  |
| 0.06 | Pom. gosp.      | 6,08 m <sup>2</sup>  |
| 0.07 | Łazienka        | 3,69 m <sup>2</sup>  |
| 0.08 | Spiżarnia       | 2,11 m <sup>2</sup>  |
| 0.09 | Kuchnia         | 15,63 m <sup>2</sup> |
| 0.10 | Jadalnia        | 16,59 m <sup>2</sup> |
| 0.11 | Salon           | 40,03 m <sup>2</sup> |
| 0.12 | Klatka schodowa | 2,55 m <sup>2</sup>  |
| 0.13 | Taras           | 25,68 m <sup>2</sup> |

Piętro I: 133,37 m<sup>2</sup>  
Pow. użytkowa podstawowa: 129,06 m<sup>2</sup>  
Pow. użytkowa pomocnicza: 4,31 m<sup>2</sup>

|      |                  |                      |
|------|------------------|----------------------|
| 1.01 | Sypialnia        | 17,49 m <sup>2</sup> |
| 1.02 | Łazienka         | 7,85 m <sup>2</sup>  |
| 1.03 | Sypialnia        | 17,54 m <sup>2</sup> |
| 1.04 | Komunikacja      | 11,86 m <sup>2</sup> |
| 1.05 | Pralnia          | 4,31 m <sup>2</sup>  |
| 1.06 | Łazienka         | 5,67 m <sup>2</sup>  |
| 1.07 | Sypialnia        | 17,14 m <sup>2</sup> |
| 1.08 | Garderoba        | 9,64 m <sup>2</sup>  |
| 1.09 | Komunikacja      | 6,98 m <sup>2</sup>  |
| 1.10 | Garderoba        | 5,97 m <sup>2</sup>  |
| 1.11 | Łazienka         | 6,32 m <sup>2</sup>  |
| 1.12 | Sypialnia master | 22,60 m <sup>2</sup> |
| 1.13 | Taras            | 22,04 m <sup>2</sup> |

Piętro II: 47,04 m<sup>2</sup>  
2.01 Komunikacja 2,94 m<sup>2</sup>  
2.02 Pokój 19,00 m<sup>2</sup>  
2.03 Pokój 25,10 m<sup>2</sup>

RAZEM:  
Pow. użytkowa podstawowa : 283,04 m<sup>2</sup>  
Pow. użytkowa pomocnicza: 49,33 m<sup>2</sup>  
Pow. użytkowa: 332,37 m<sup>2</sup>

Pow. działki: 635,23 m<sup>2</sup>



Skala 1:3000



#### Uwagi:

1. Pu - powierzchnia użytkowa obliczona zgodnie z normą PN-ISO 9836:2022-07.

2. Powierzchnie pomieszczeń liczone są po obwodzie ścian działowych.

3. Rzut osiedla może ulec zmianie. Jest przedstawiony poglądowo.

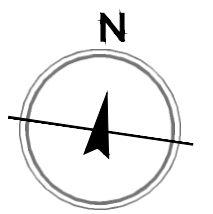
#### Inwestor:

Metropolitan Trade Sp. z o.o. Sp.K.  
ul. Gen. G. S. Pattona 12,  
15-688 Białystok

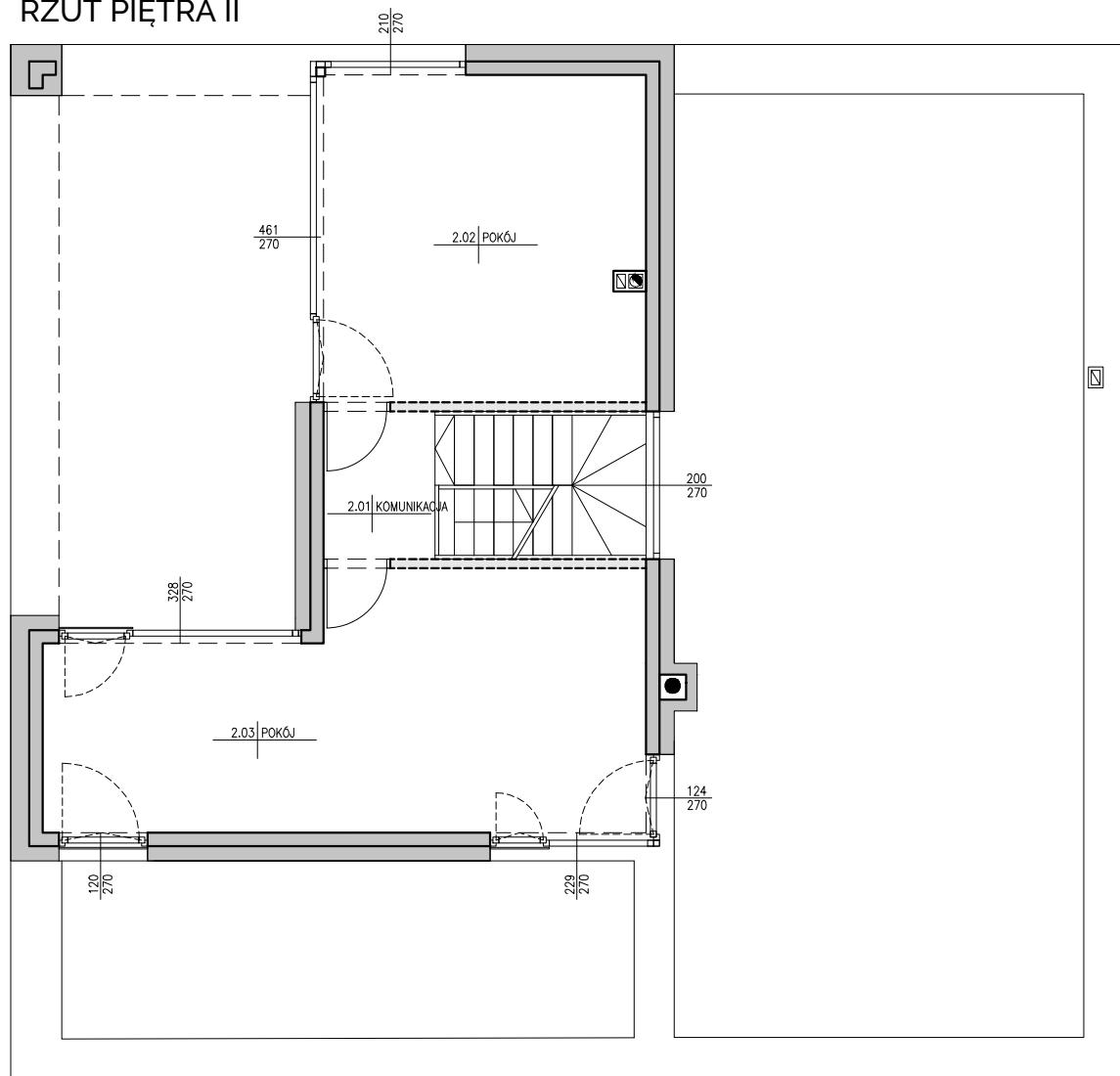
#### Projektant:

Z3Z Architektki  
ul. Żurawia 32/34 lok.455,  
00-515 Warszawa  
Data: Lipiec 2022

# Budynek 4 - 332,37 m<sup>2</sup>

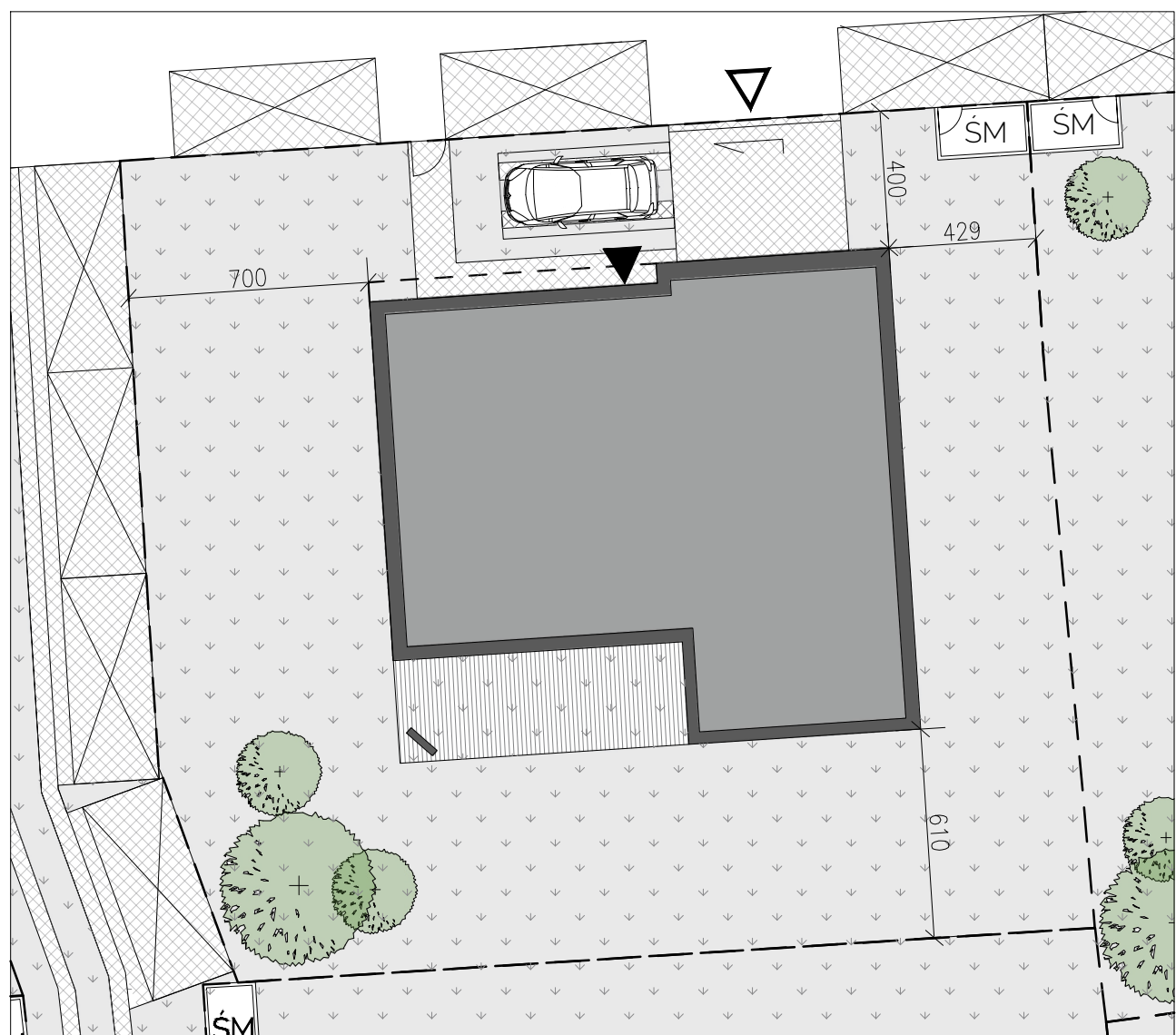


## RZUT PIĘTRA II



Skala: 1:100

## ZAGOSPODAROWANIE TERENU



Skala: 1:200

#### Legenda: (rzuty budynku)

- ściany projektowane
- ściany konstrukcyjne
- granica powierzchni pomieszczeń

#### Uwagi:

Rzuty są poglądowe. Istnieje możliwość zmiany aranżacji układu pomieszczeń wg. indywidualnego projektu klienta. Wymiary drzwi wewnętrznych: szer.80cm.

#### Legenda: (zagospodarowanie terenu)

- budynek mieszkalny
- utwardzenie terenu
- zielen pod taras
- teren biologicznie czynny
- wejście do budynku
- wjazd na działkę
- granica działki

#### Uwagi:

Wysokość pomieszczeń liczona od wykończonej podłogi (2cm) do wyprawionego stropu (2cm).  
Wysokość parteru: 3,15m  
Wysokość piętra I, piętra II: 2,9m  
Na etapie zatwierdzania Projektu Budowlanego i Projektu Wykonawczego Aranżacja Lokalu, elementy konstrukcyjne oraz instalacji sanitarnych mogą ulec zmianie, tolerancja powierzchni użytkowej +/- 5%.

Format: A3