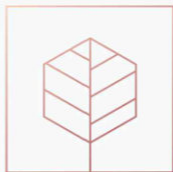
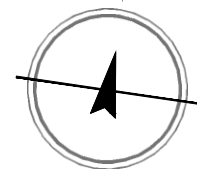


Budynek 8 - 329,34 m<sup>2</sup>

Park Hill  
— JASMINOWA - MOKOTÓW —

Park Hill  
przy ul. Jaśminowej, Warszawa

Budynek 8 - 329,34 m<sup>2</sup>

Parter: 153,09 m<sup>2</sup>  
Pow. użytkowa podstawowa: 103,45 m<sup>2</sup>  
Pow. użytkowa pomocnicza: 49,64 m<sup>2</sup>

0.01	Garaż	38,36 m <sup>2</sup>
0.02	Wiatrołap	3,52 m <sup>2</sup>
0.03	Garderoba	5,27 m <sup>2</sup>
0.04	Łazienka	7,85 m <sup>2</sup>
0.05	Spizarnia	4,68 m <sup>2</sup>
0.06	Kuchnia	18,56 m <sup>2</sup>
0.07	Komunikacja	7,86 m <sup>2</sup>
0.08	Jadalnia	19,34 m <sup>2</sup>
0.09	Salon	36,32 m <sup>2</sup>
0.10	Pom. gosp.	6,60 m <sup>2</sup>
0.11	Klatka schodowa	4,73 m <sup>2</sup>
0.12	Taras	36,16 m <sup>2</sup>

Piętro I: 131,38 m<sup>2</sup>  
Pow. użytkowa podstawowa: 128,46 m<sup>2</sup>  
Pow. użytkowa pomocnicza: 2,92 m<sup>2</sup>

1.01	Sypialnia	16,01 m <sup>2</sup>
1.02	Sypialnia	16,14 m <sup>2</sup>
1.03	Garderoba	10,44 m <sup>2</sup>
1.04	Łazienka	5,92 m <sup>2</sup>
1.05	Garderoba	6,32 m <sup>2</sup>
1.06	Sypialnia master	21,73 m <sup>2</sup>
1.07	Sypialnia	15,16 m <sup>2</sup>
1.08	Łazienka	9,99 m <sup>2</sup>
1.09	Pralnia	2,92 m <sup>2</sup>
1.10	Komunikacja	26,75 m <sup>2</sup>
1.11	Taras	21,62 m <sup>2</sup>

Piętro II: 44,87 m<sup>2</sup>  
2.01 Komunikacja 15,97 m<sup>2</sup>  
2.02 Pokój 28,90 m<sup>2</sup>

RAZEM:  
Pow. użytkowa podstawowa: 276,78 m<sup>2</sup>  
Pow. użytkowa pomocnicza: 52,56 m<sup>2</sup>  
Pow. użytkowa: 329,34 m<sup>2</sup>

Pow. działki: 644,43 m<sup>2</sup>



Skala 1:3000



## Uwagi:

1. Pu - powierzchnia użytkowa obliczona zgodnie z normą PN-ISO 9836:2022-07.

2. Powierzchnie pomieszczeń liczone są po obwodzie ścian działowych.

3. Rzut osiedla może ulec zmianie. Jest przedstawiony poglądowo.

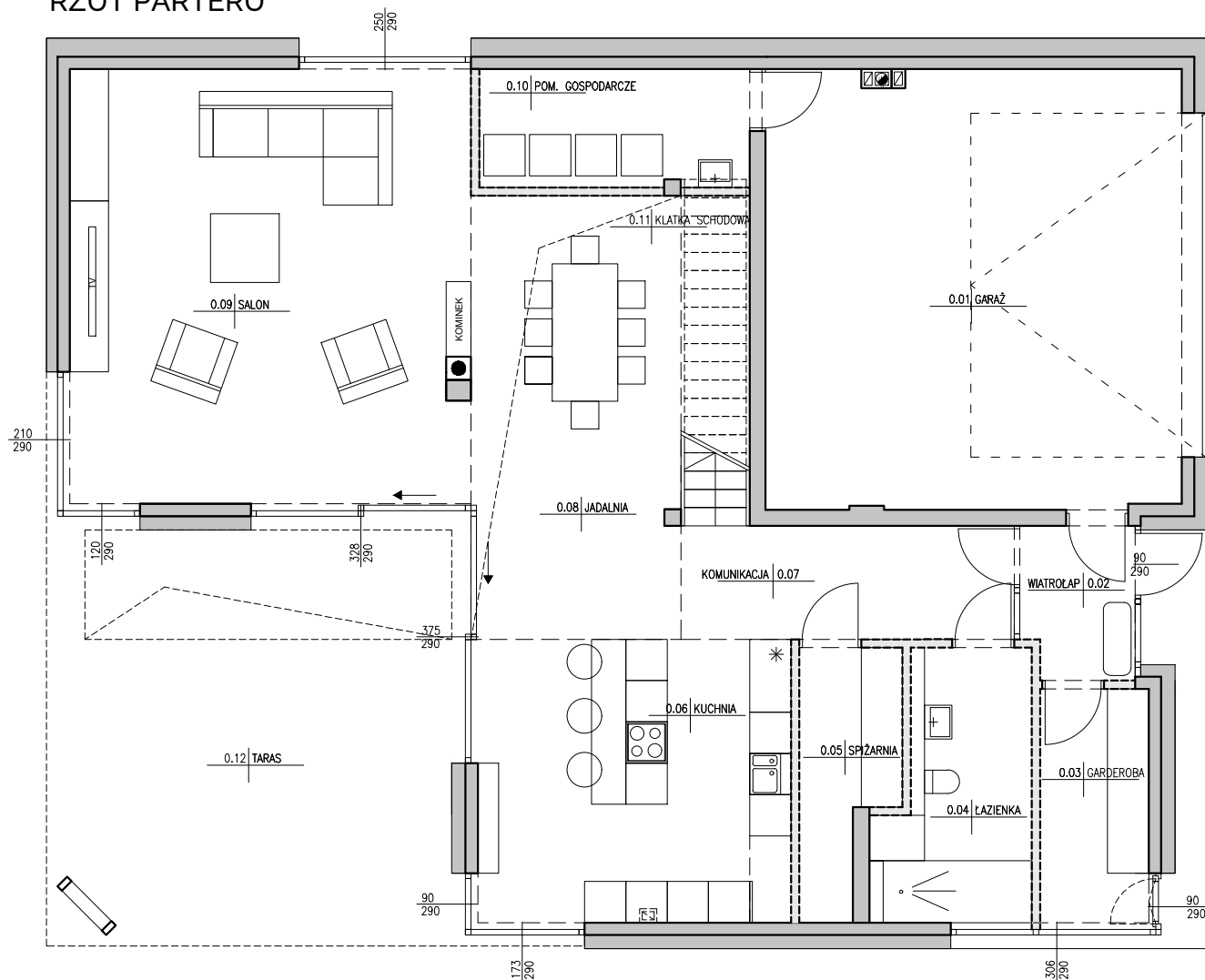
## Inwestor:

Metropolitan Trade Sp. z o.o. Sp.K.  
ul. Gen. G. S. Pattona 12,  
15-688 Białystok

## Projektant:

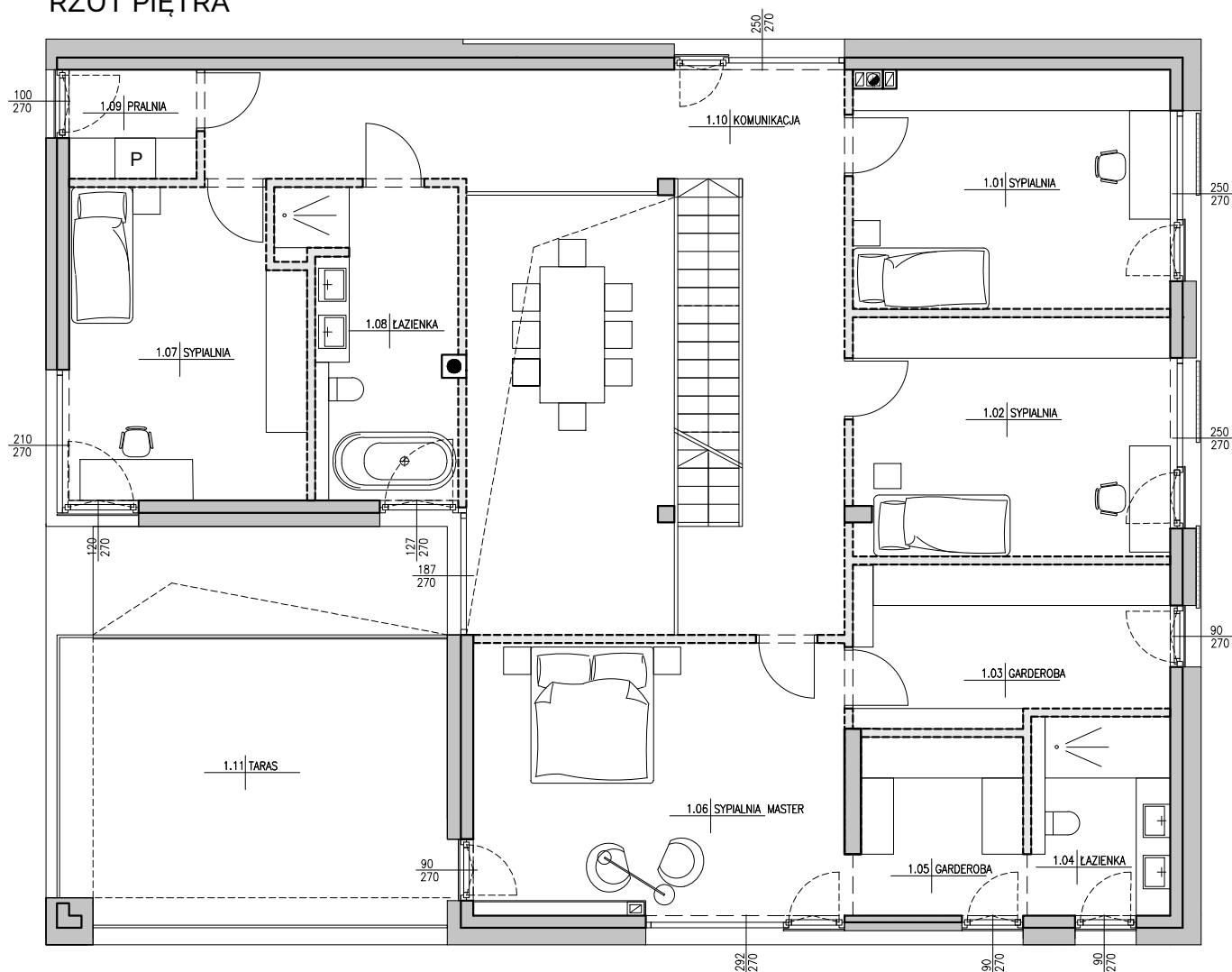
Z3Z Architekti  
ul. Żurawia 32/34 lok.455,  
00-515 Warszawa  
Data: Lipiec 2022

## RZUT PARTERU



Skala: 1:100

## RZUT PIĘTRA



Skala: 1:100

## Legenda: (rzuty budynku)

- ściany projektowane
- ściany konstrukcyjne
- granica powierzchni pomieszczeń

## Uwagi:

Rzuty są poglądowe. Istnieje możliwość zmiany aranżacji układu pomieszczeń wg. indywidualnego projektu klienta. Wymiary drzwi wewnętrznych: szer.80cm.

## Legenda: (zagospodarowanie terenu)

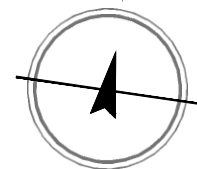
- budynek mieszkalny
- utwardzenie terenu
- zielen pod taras
- teren biologicznie czynny
- wejście do budynku
- wjazd na działkę
- granica działki

## Uwagi:

Wysokość pomieszczeń liczona od wykończonej podłogi (2cm) do wyprawionego stropu (2cm).  
Wysokość parteru: 3,15m  
Wysokość piętra I, piętra II: 2,9m  
Na etapie zatwierdzania Projektu Budowlanego i Projektu Wykonawczego Aranżacja Lokalu, elementy konstrukcyjne oraz instalacji sanitarnych mogą ulec zmianie, tolerancja powierzchni użytkowej +/- 5%.

Format: A3

N



# Budynek 8 - 329,34 m<sup>2</sup>



Park Hill  
— JASMINOWA - MOKOTÓW —

Park Hill  
przy ul. Jaśminowej, Warszawa

## Budynek 8 - 329,34 m<sup>2</sup>

Parter: 153,09 m<sup>2</sup>  
Pow. użytkowa podstawowa: 103,45 m<sup>2</sup>  
Pow. użytkowa pomocnicza: 49,64 m<sup>2</sup>

0.01	Garaż	38,36 m <sup>2</sup>
0.02	Wiatrołap	3,52 m <sup>2</sup>
0.03	Garderoba	5,27 m <sup>2</sup>
0.04	Łazienka	7,85 m <sup>2</sup>
0.05	Spiżarnia	4,68 m <sup>2</sup>
0.06	Kuchnia	18,56 m <sup>2</sup>
0.07	Komunikacja	7,86 m <sup>2</sup>
0.08	Jadalnia	19,34 m <sup>2</sup>
0.09	Salon	36,32 m <sup>2</sup>
0.10	Pom. gosp.	6,60 m <sup>2</sup>
0.11	Klatka schodowa	4,73 m <sup>2</sup>
0.12	Taras	36,16 m <sup>2</sup>

Piętro I: 131,38 m<sup>2</sup>  
Pow. użytkowa podstawowa: 128,46 m<sup>2</sup>  
Pow. użytkowa pomocnicza: 2,92 m<sup>2</sup>

1.01	Sypialnia	16,01 m <sup>2</sup>
1.02	Sypialnia	16,14 m <sup>2</sup>
1.03	Garderoba	10,44 m <sup>2</sup>
1.04	Łazienka	5,92 m <sup>2</sup>
1.05	Garderoba	6,32 m <sup>2</sup>
1.06	Sypialnia master	21,73 m <sup>2</sup>
1.07	Sypialnia	15,16 m <sup>2</sup>
1.08	Łazienka	9,99 m <sup>2</sup>
1.09	Pralnia	2,92 m <sup>2</sup>
1.10	Komunikacja	26,75 m <sup>2</sup>
1.11	Taras	21,62 m <sup>2</sup>

Piętro II: 44,87 m<sup>2</sup>  
2.01 Komunikacja 15,97 m<sup>2</sup>  
2.02 Pokój 28,90 m<sup>2</sup>

RAZEM:  
Pow. użytkowa podstawowa : 276,78 m<sup>2</sup>  
Pow. użytkowa pomocnicza: 52,56 m<sup>2</sup>  
Pow. użytkowa: 329,34 m<sup>2</sup>

Pow. działki: 644,43 m<sup>2</sup>



Skala 1:3000



### Uwagi:

1. Pu - powierzchnia użytkowa obliczona zgodnie z normą PN-ISO 9836:2022-07.

2. Powierzchnie pomieszczeń liczone są po obwodzie ścian działowych.

3. Rzut osiedla może ulec zmianie. Jest przedstawiony poglądowo.

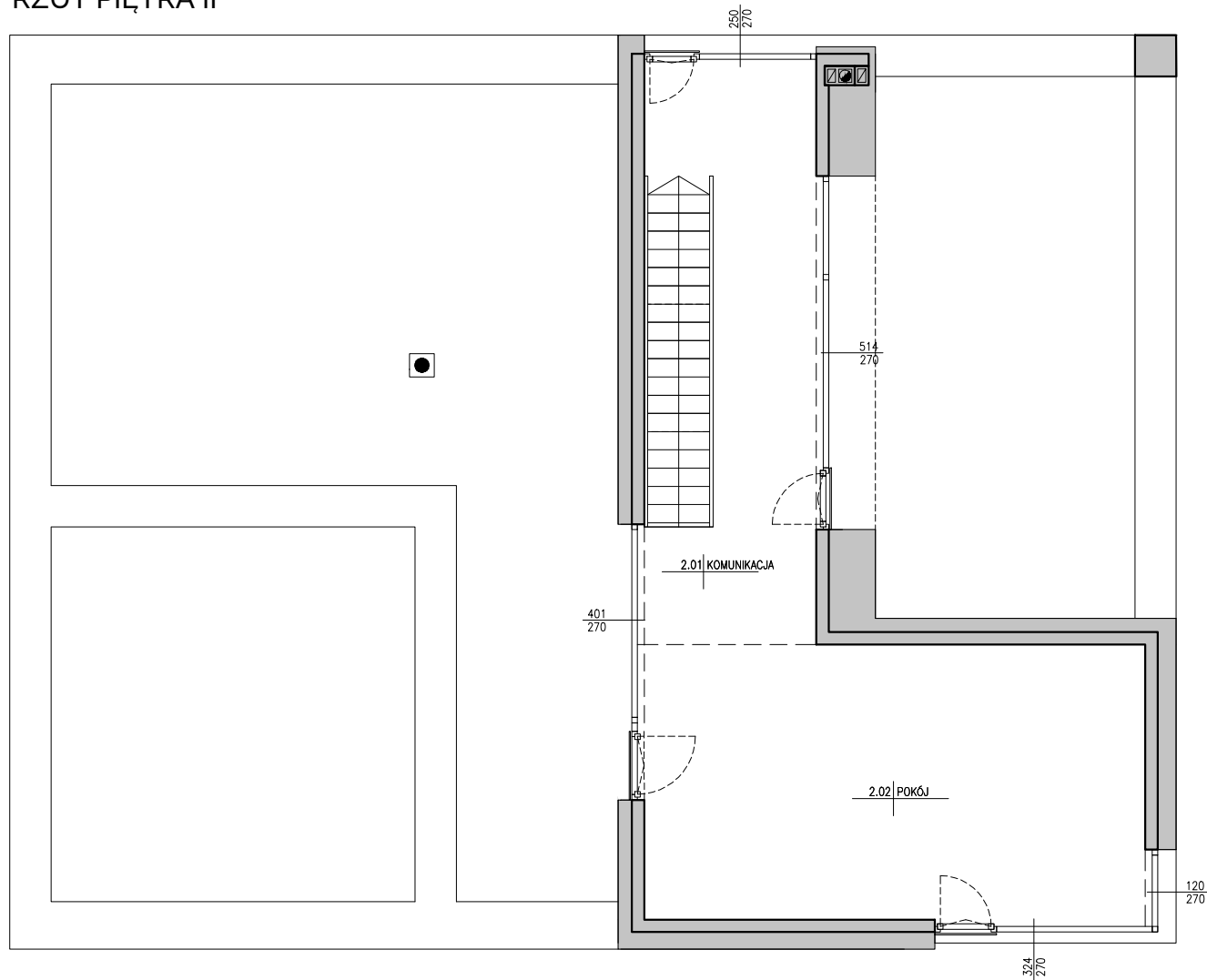
### Inwestor:

Metropolitan Trade Sp. z o.o. Sp.K.  
ul. Gen. G. S. Pattona 12,  
15-688 Białystok

### Projektant:

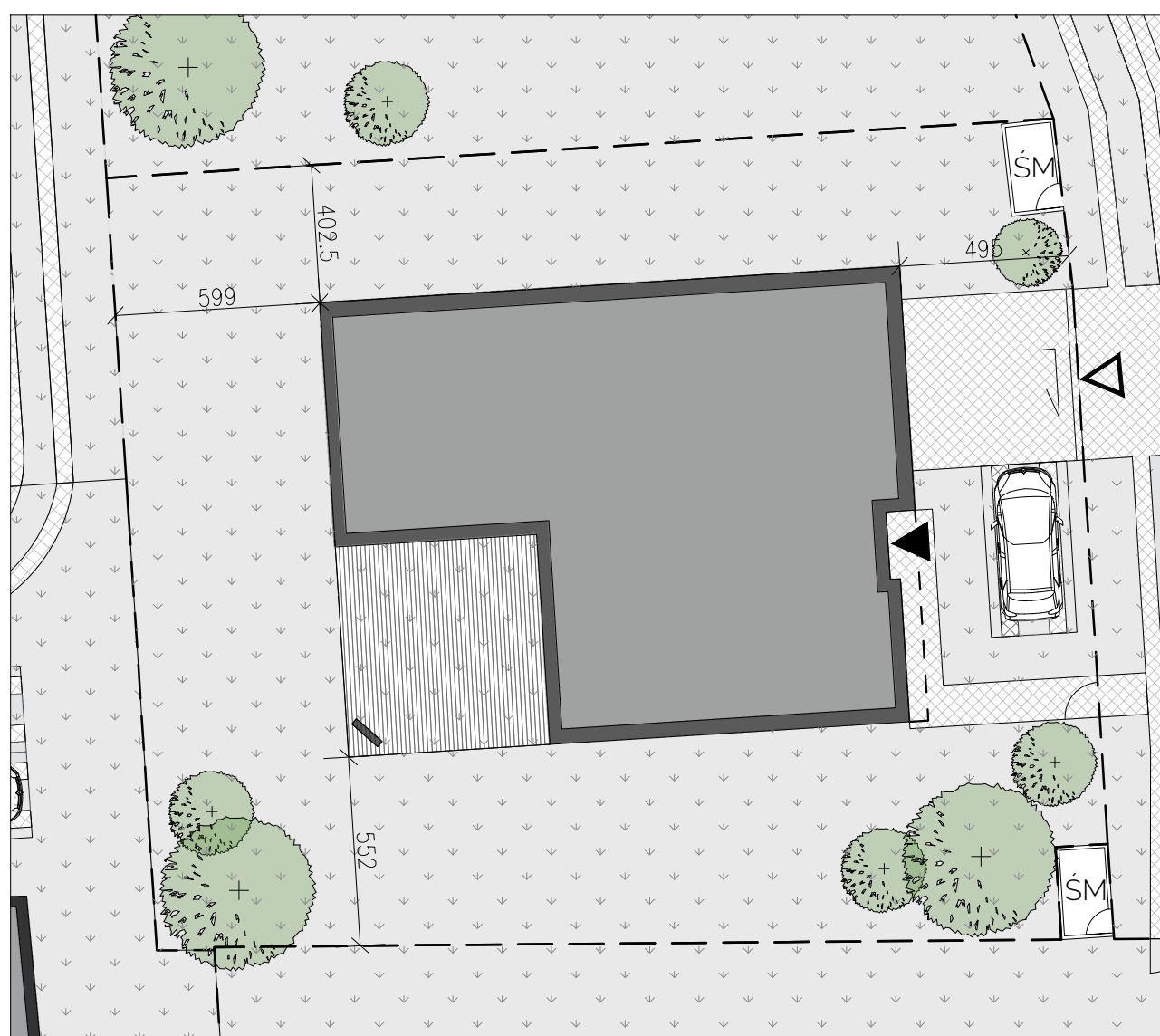
Z3Z Architektki  
ul. Żurawia 32/34 lok.455,  
00-515 Warszawa  
Data: Lipiec 2022

## RZUT PIĘTRA II



Skala: 1:100

## ZAGOSPODAROWANIE TERENU



Skala: 1:200

### Legenda: (rzuty budynku)

- ściany projektowane
- ściany konstrukcyjne
- granica powierzchni pomieszczeń

### Uwagi:

Rzuty są poglądowe. Istnieje możliwość zmiany aranżacji układu pomieszczeń wg. indywidualnego projektu klienta. Wymiary drzwi wewnętrznych: szer.80cm.

### Legenda: (zagospodarowanie terenu)

- budynek mieszkalny
- utwardzenie terenu
- zielen pod taras
- teren biologicznie czynny

- wejście do budynku
- wjazd na działkę
- granica działki

### Uwagi:

Wysokość pomieszczeń liczona od wykończonej podłogi (2cm) do wyprawionego stropu (2cm).  
Wysokość parteru: 3,15m  
Wysokość piętra I, piętra II: 2,9m  
Na etapie zatwierdzania Projektu Budowlanego i Projektu Wykonawczego Aranżacja Lokalu, elementy konstrukcyjne oraz instalacji sanitarnych mogą ulec zmianie, tolerancja powierzchni użytkowej +/- 5%.

Format: A3